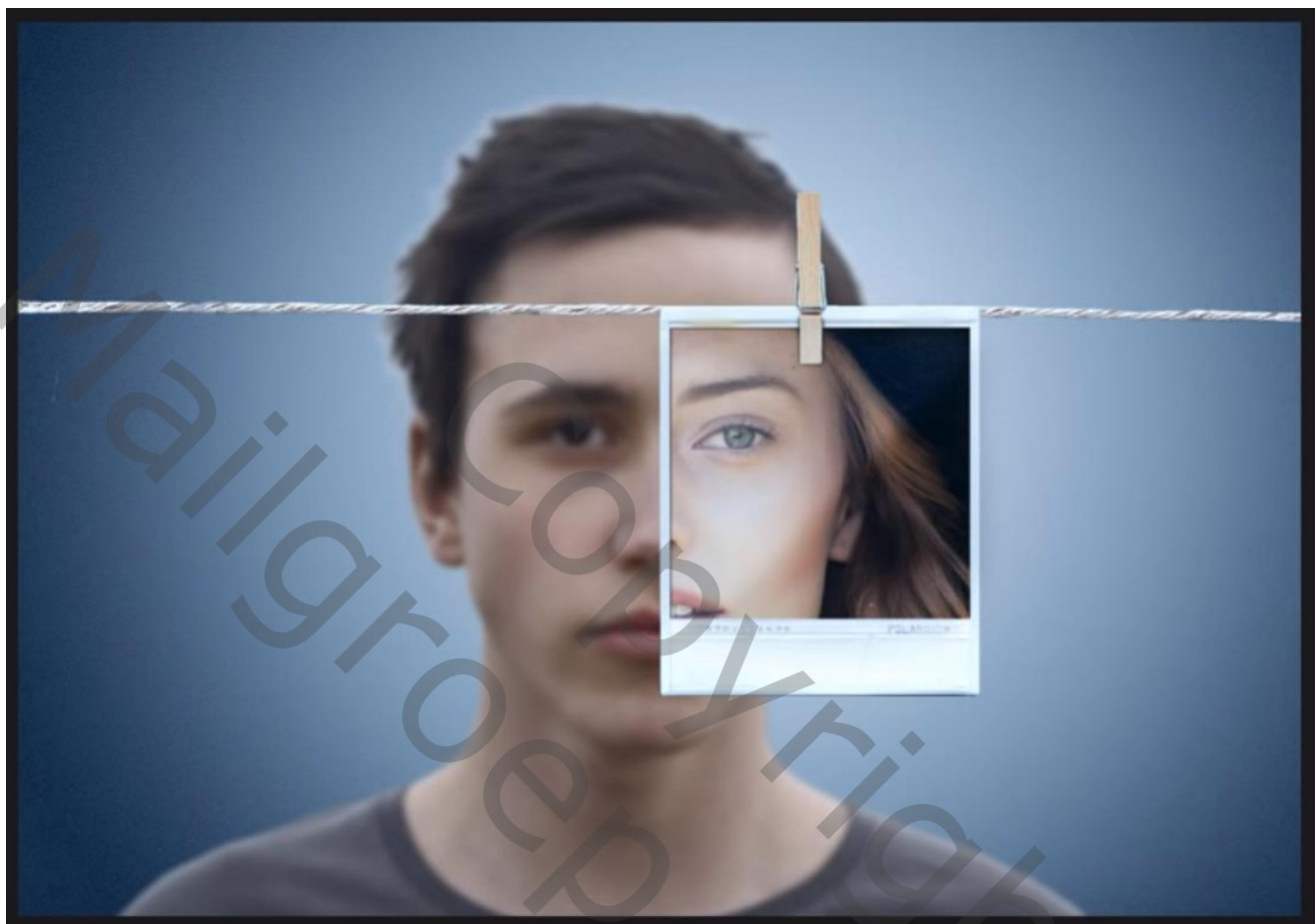


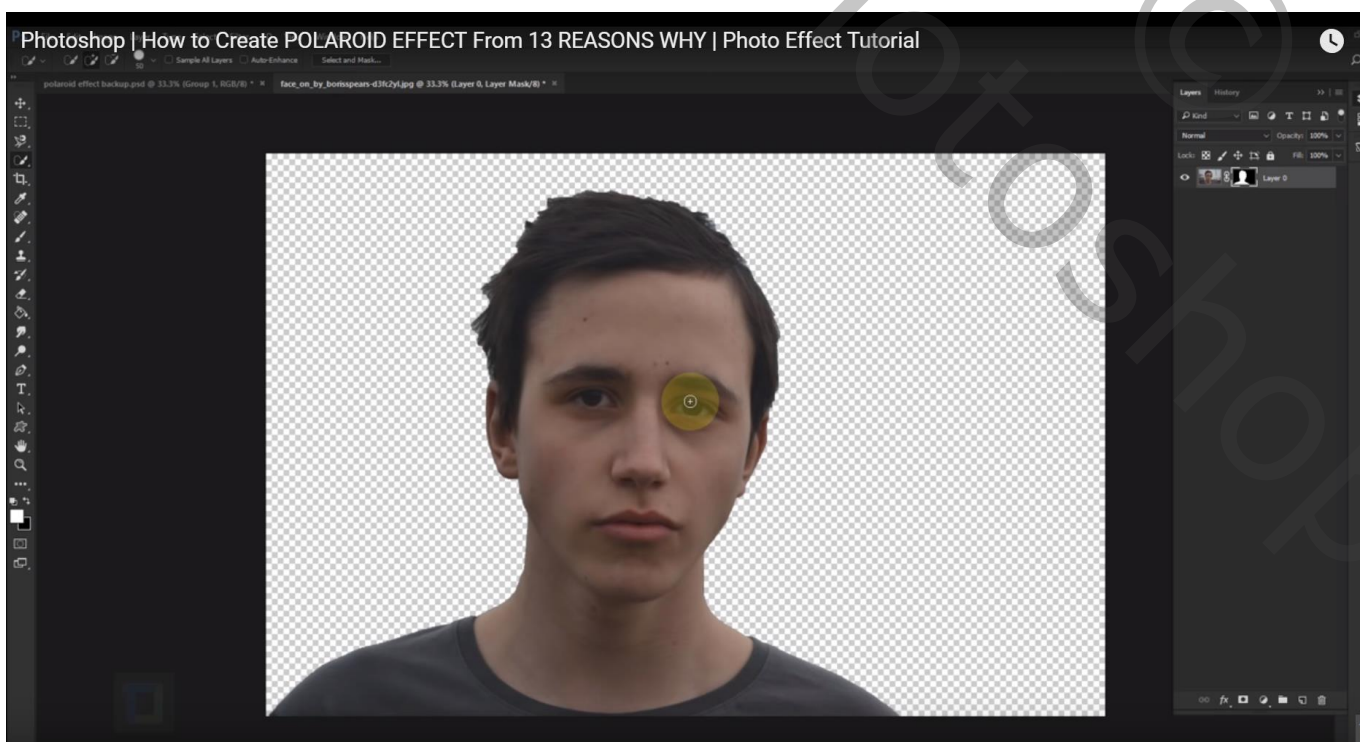
<https://www.youtube.com/watch?v=08mVwnchX28>

Polaroid Effect – video les

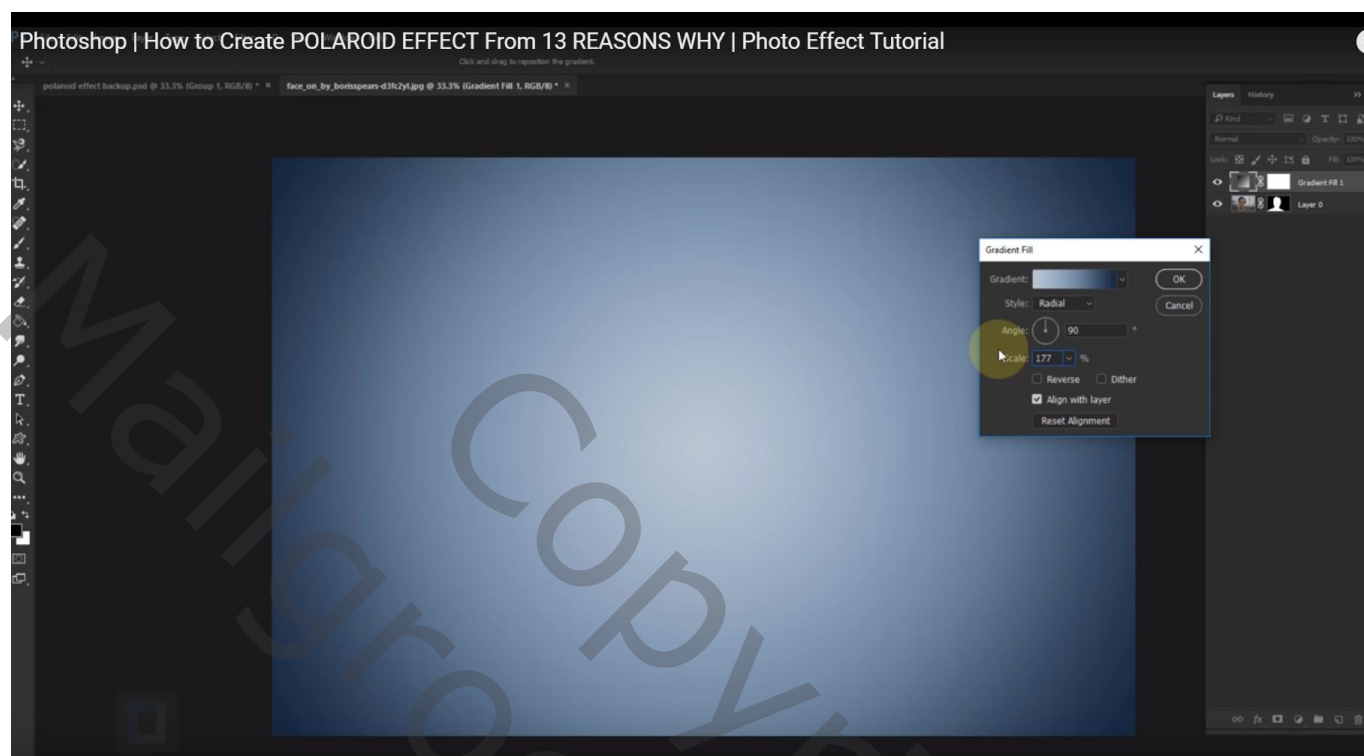


Nodig : model man; model vrouw; polaroid; touw

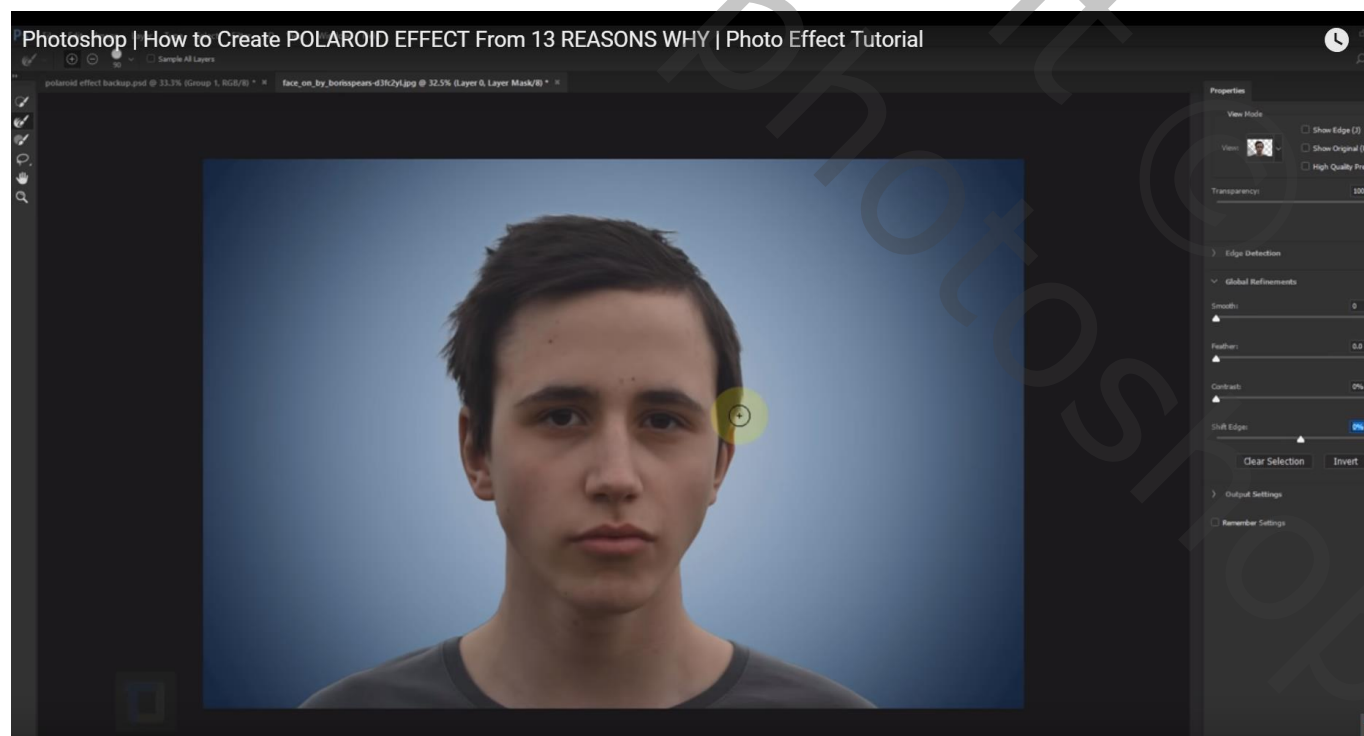
Open afbeelding met “man”; achtergrond verwijderen; Snelle selectie van de man; laagmasker toevoegen



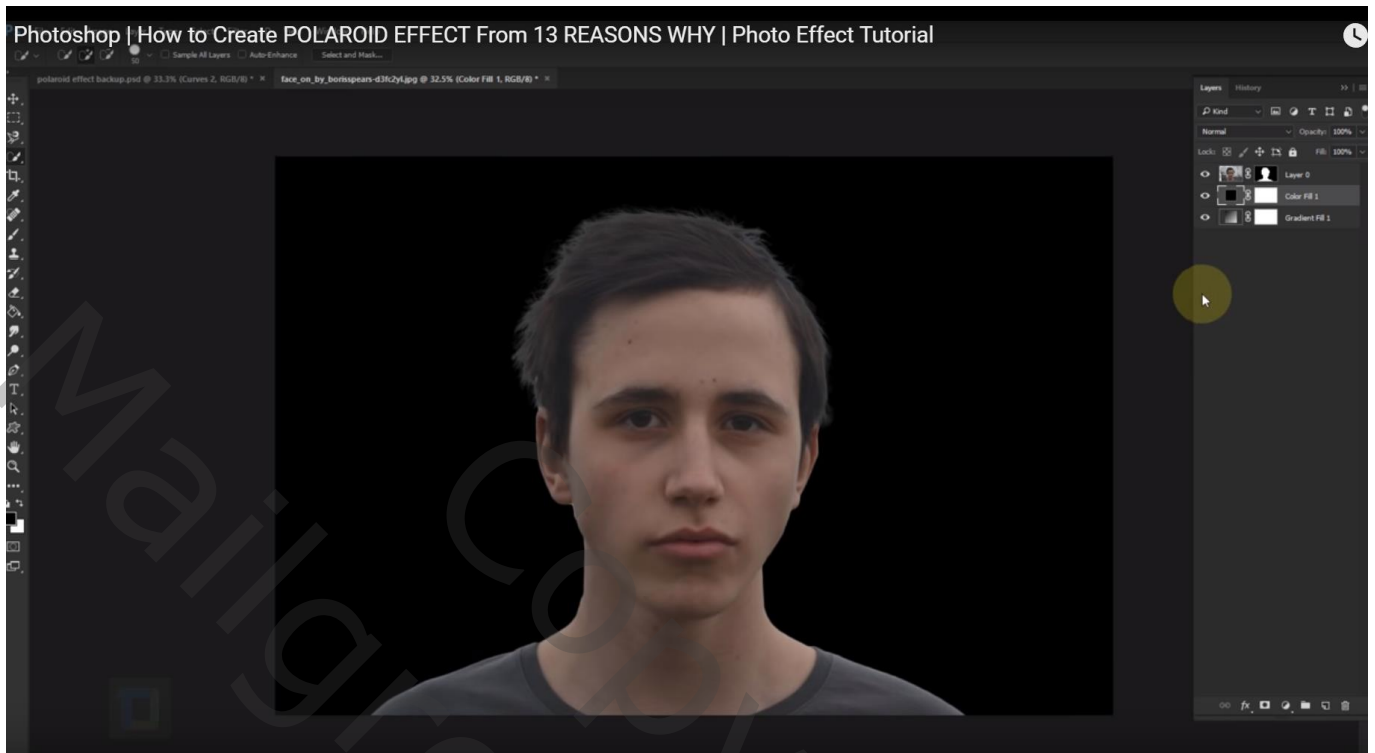
Als nieuwe achtergrond laag een Aanpassingslaag ‘Verloop’ toevoegen : kleur links = # BBC7D3 ;
kleur in het midden = # 758DA5 ; kleur rechts = # 0F233C ; stijl = Radiaal; Schaal = 177%
Deze laag dan onder laag “man” slepen



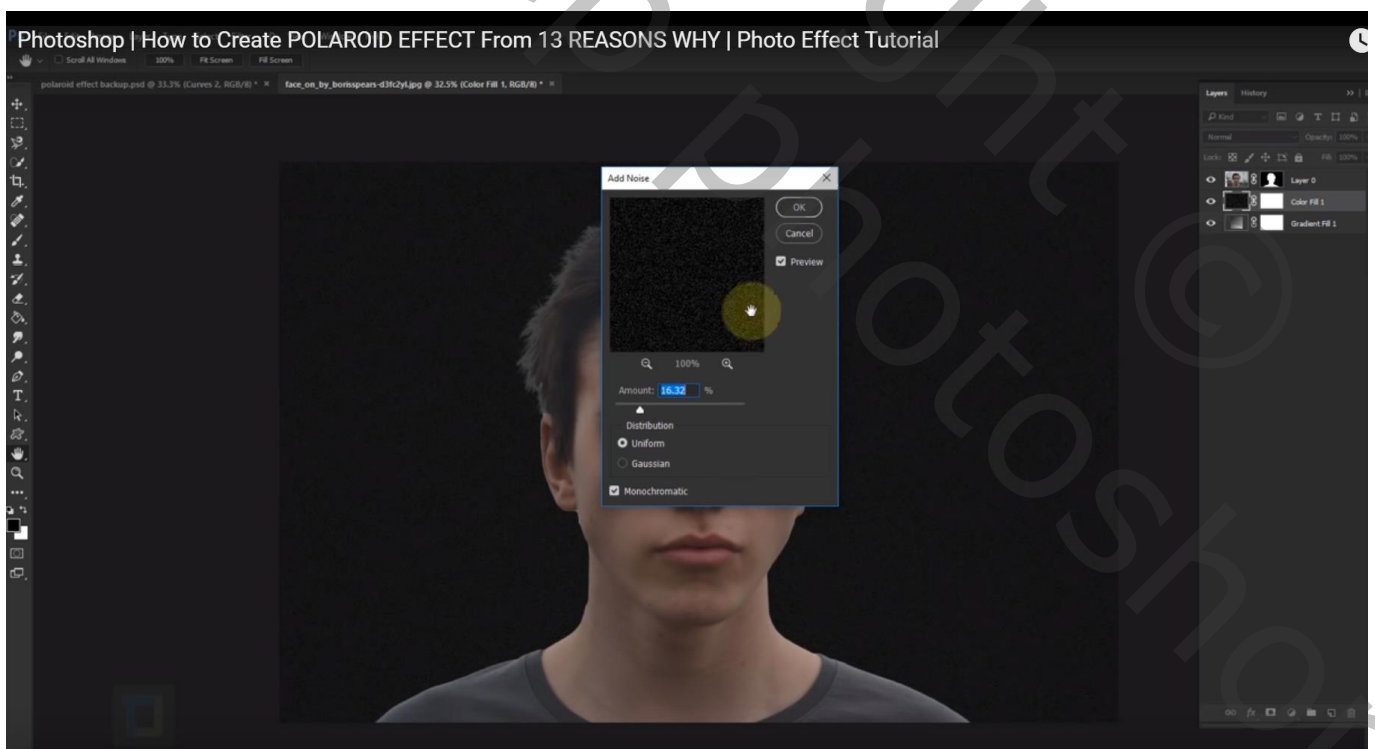
Voor laag “man” : beetje roteren, man in het midden plaatsen;
Het haar van de “man” aanpassen, Rand Verfijnen, Vloeiend = 47 ; Rand verschuiven = -39
Dan rondom het haar schilderen



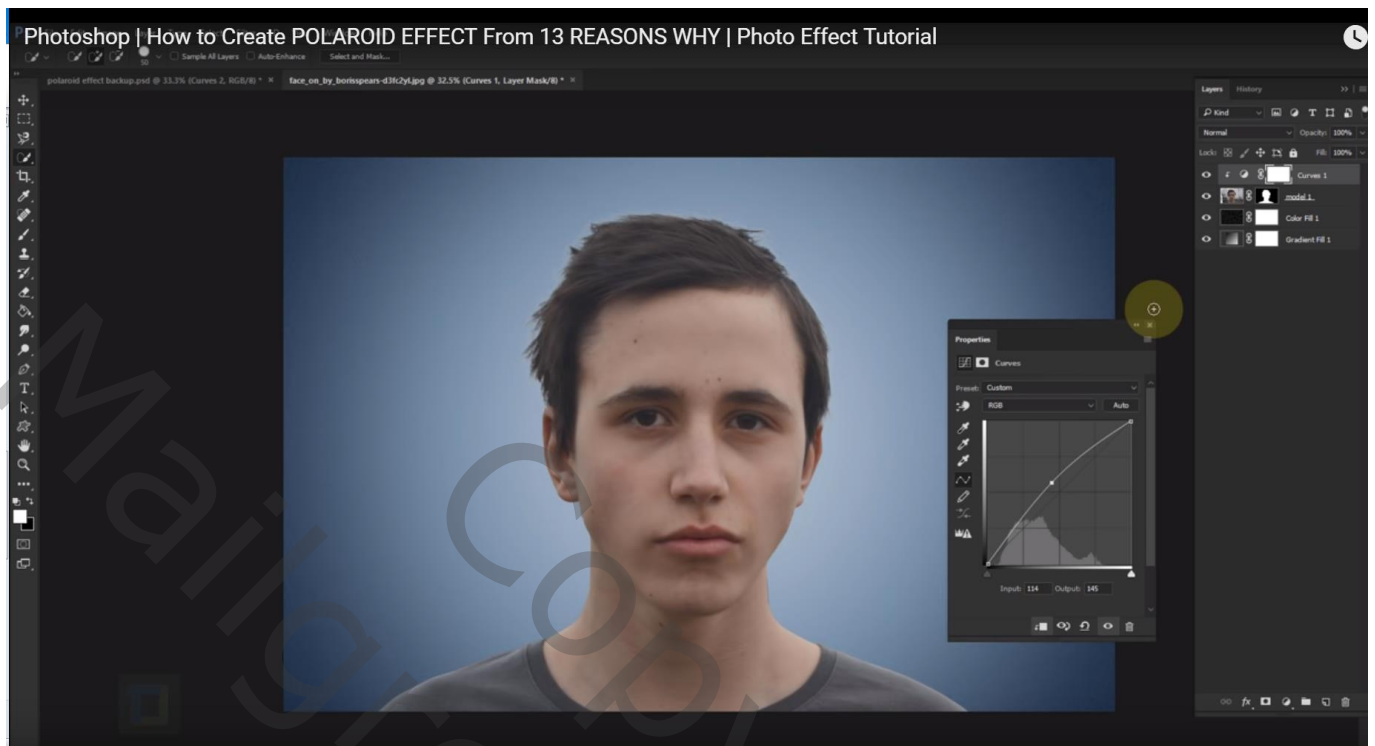
Voeg boven de Verloop laag nog een Aanpassingslaag ‘Volle kleur’ toe, zwarte kleur



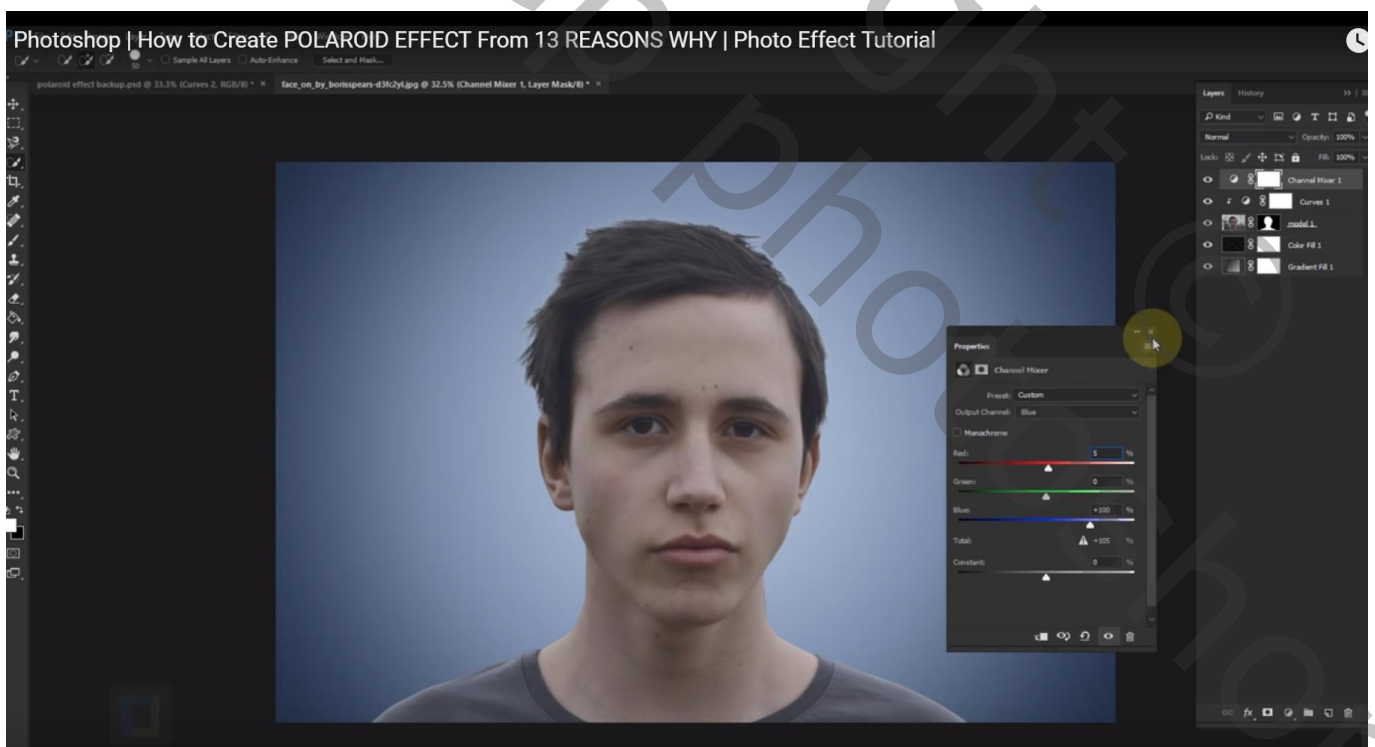
Filter → Ruis → Ruis, de laag wordt omgezet in pixels; 16,32% , Uniform, Monochromatisch
Nog voor de laag “Ruis” : modus = Bleken



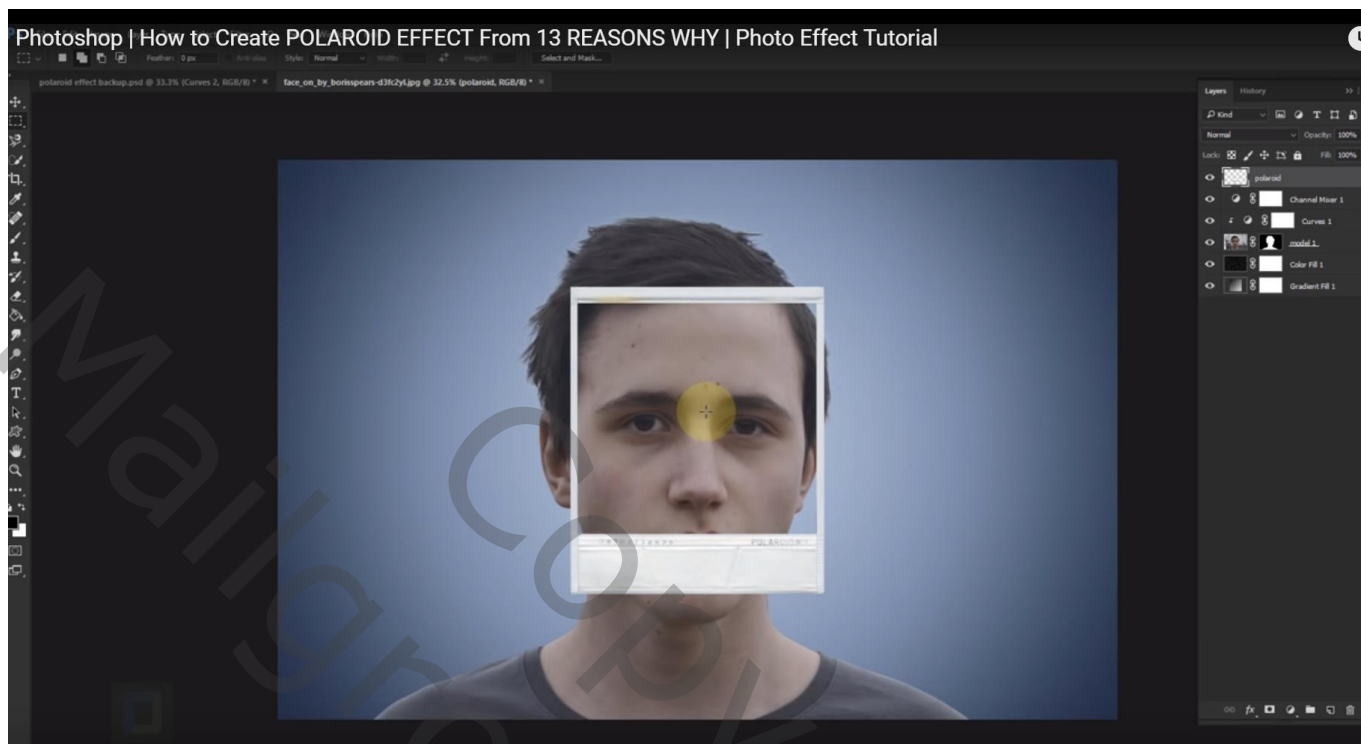
Boven laag "man" een Aanpassingslaag 'Curven', punt op (114 ; 145) ; Uitknipmasker



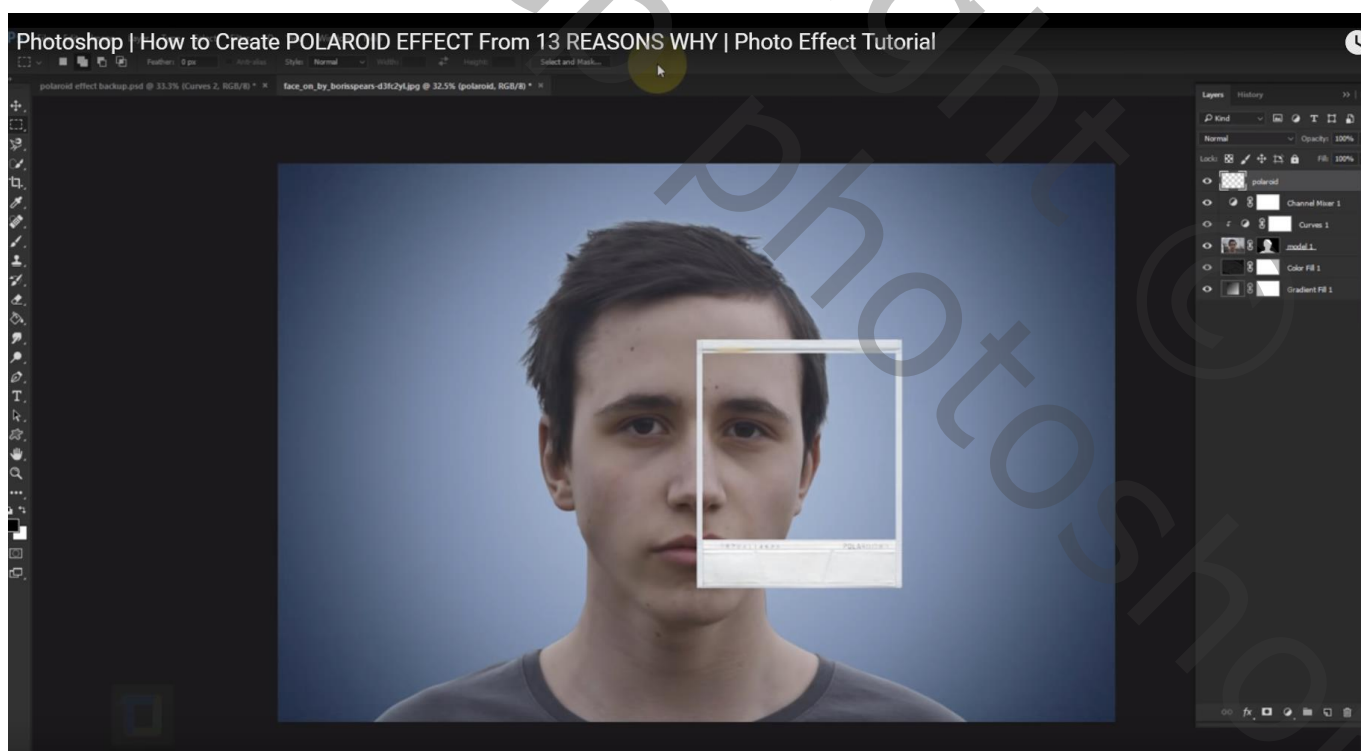
Bovenste laag een Aanpassingslaag 'Kanaal Mixer' : Rood = 73 ; 14 ; 10 : Blauw = 5 ; 0 ; 100 ; Geen Uitknipmasker



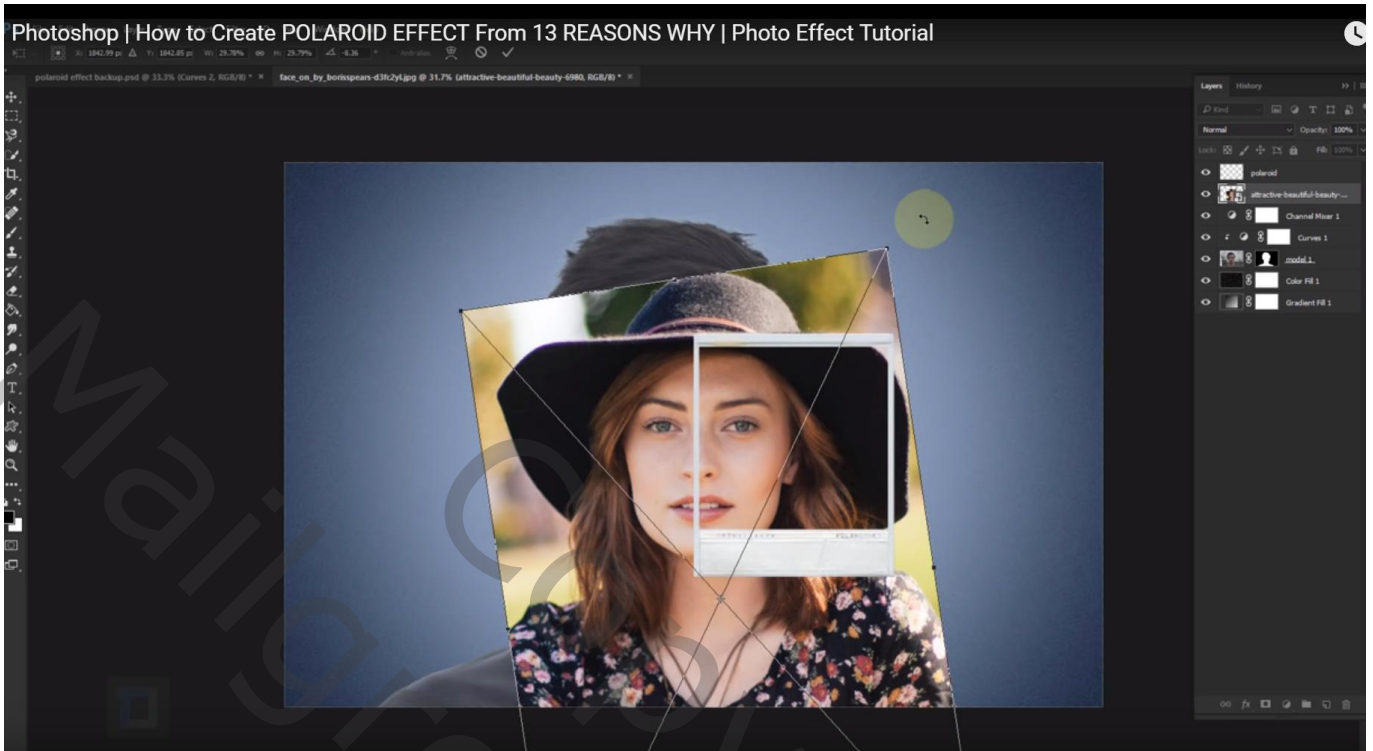
De “polaroid” toevoegen; Rechthoekige selectie rond de polaroid, selectie omkeren; deleten
Daarna het zwart binnen de polaroid selecteren → Deleten



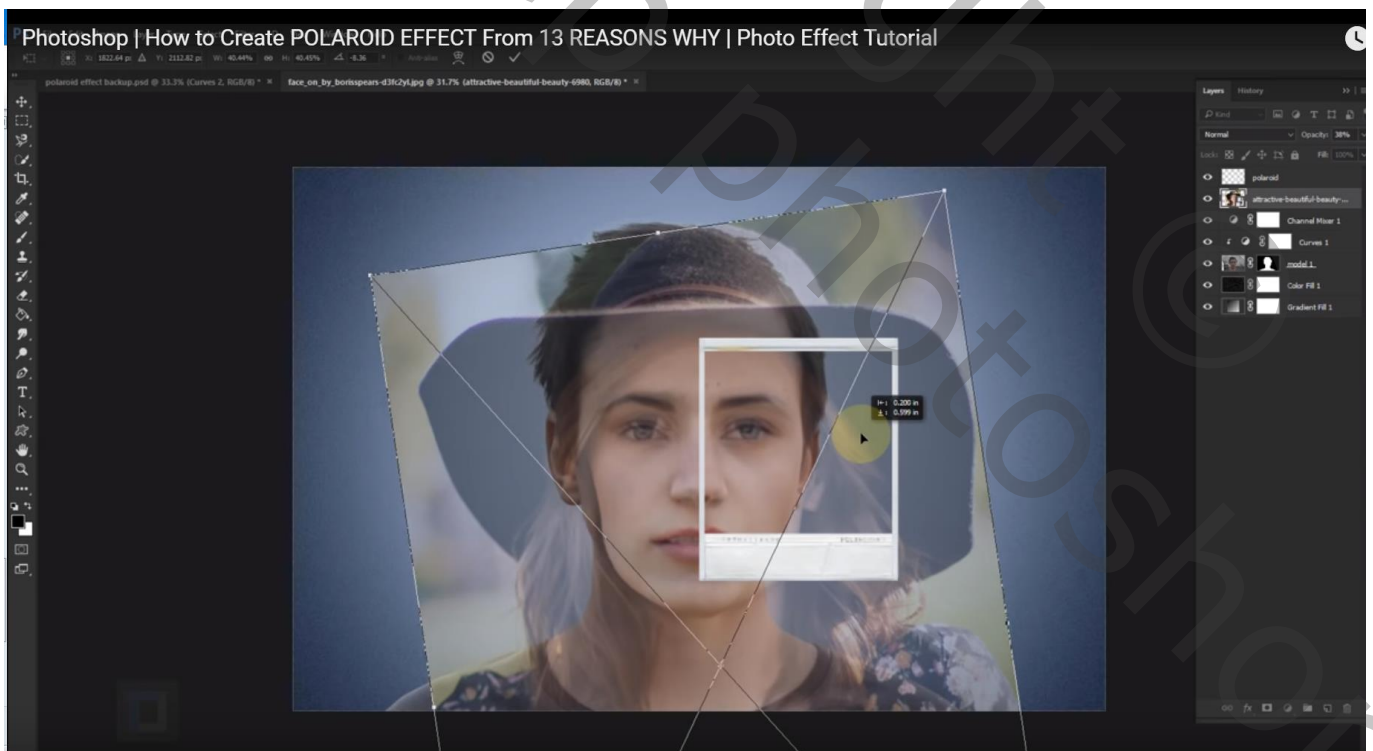
Pas de grootte aan; klik Ctrl + T; de polaroid boven het oog van de man zetten



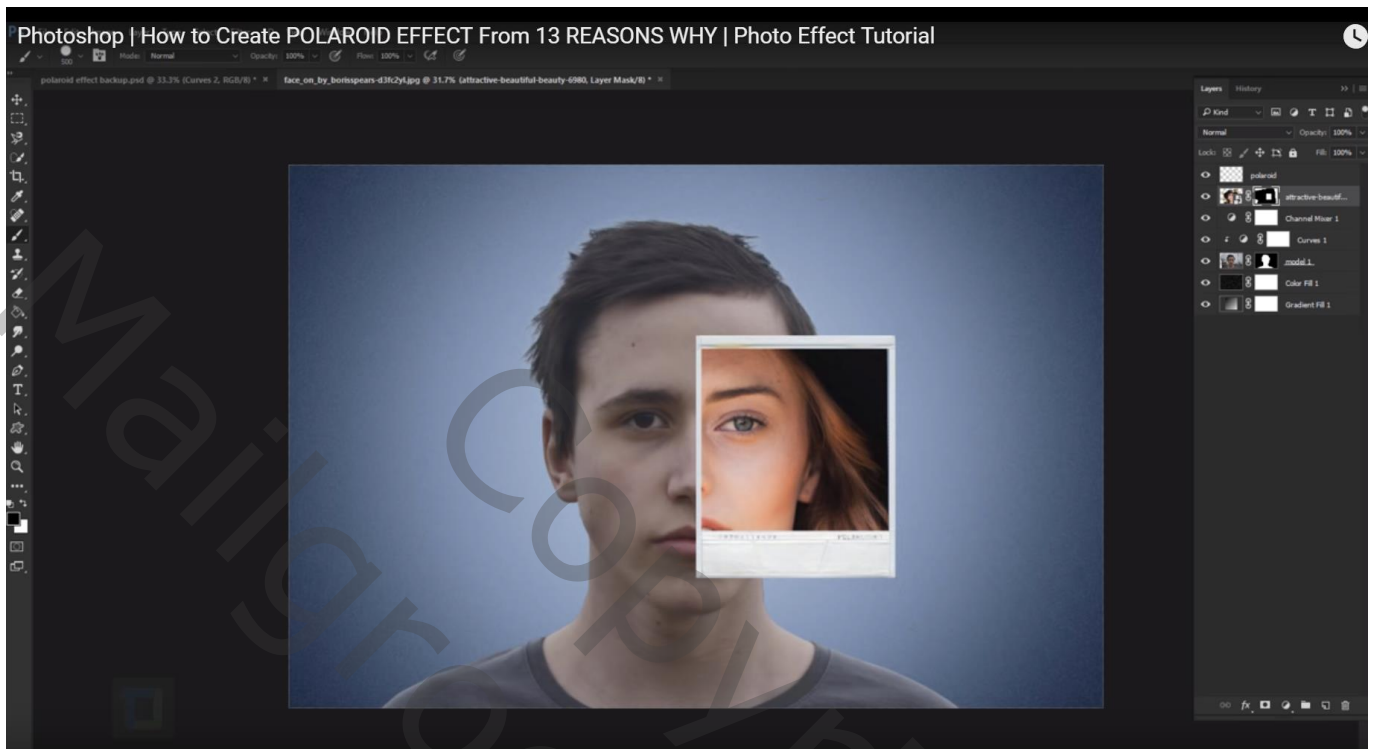
De “vrouw” toevoegen onder die polaroid; grootte en plaats aanpassen; beetje roteren



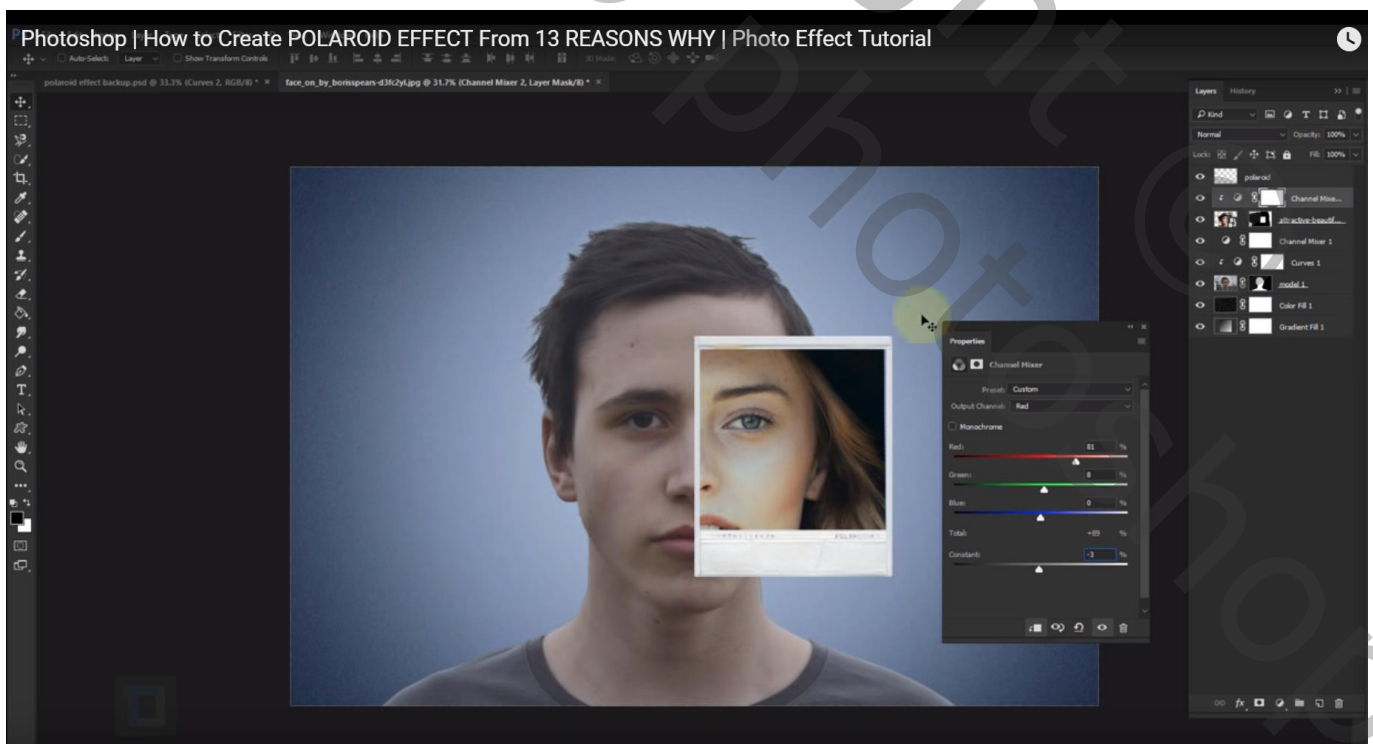
De ogen van de man en de vrouw staan ongeveer boven elkaar (dekking laag eens verminderen)
En misschien de grootte van laag “vrouw” nog aanpassen



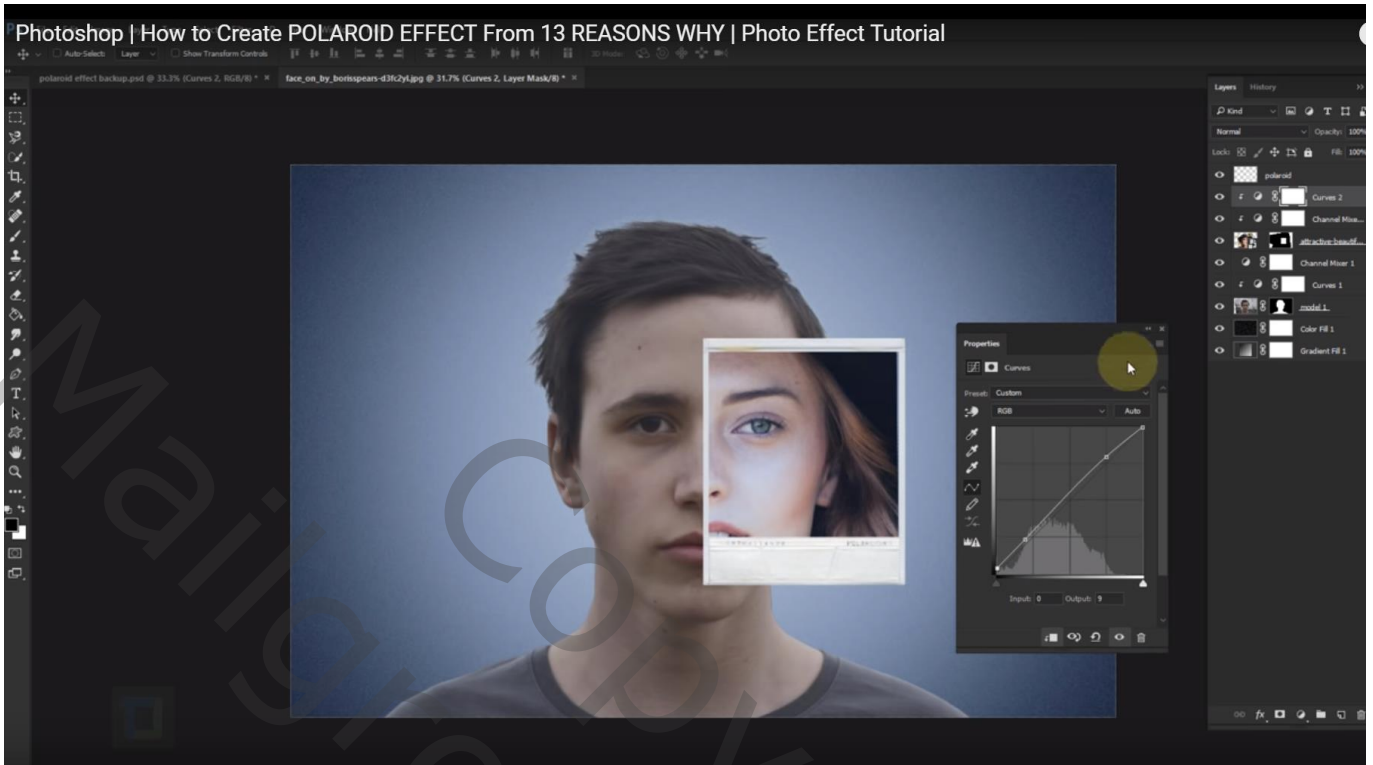
Voeg aan laag “vrouw” een laagmasker toe; hard zwart penseel; delen buiten de polaroid verwijderen
Indien nodig : de vrouw nog wat verplaatsen en goed zetten
(kettingske uitklikken tussen laag en laagmasker; laag aanklikken en wat verplaatsen → cursorpijl)



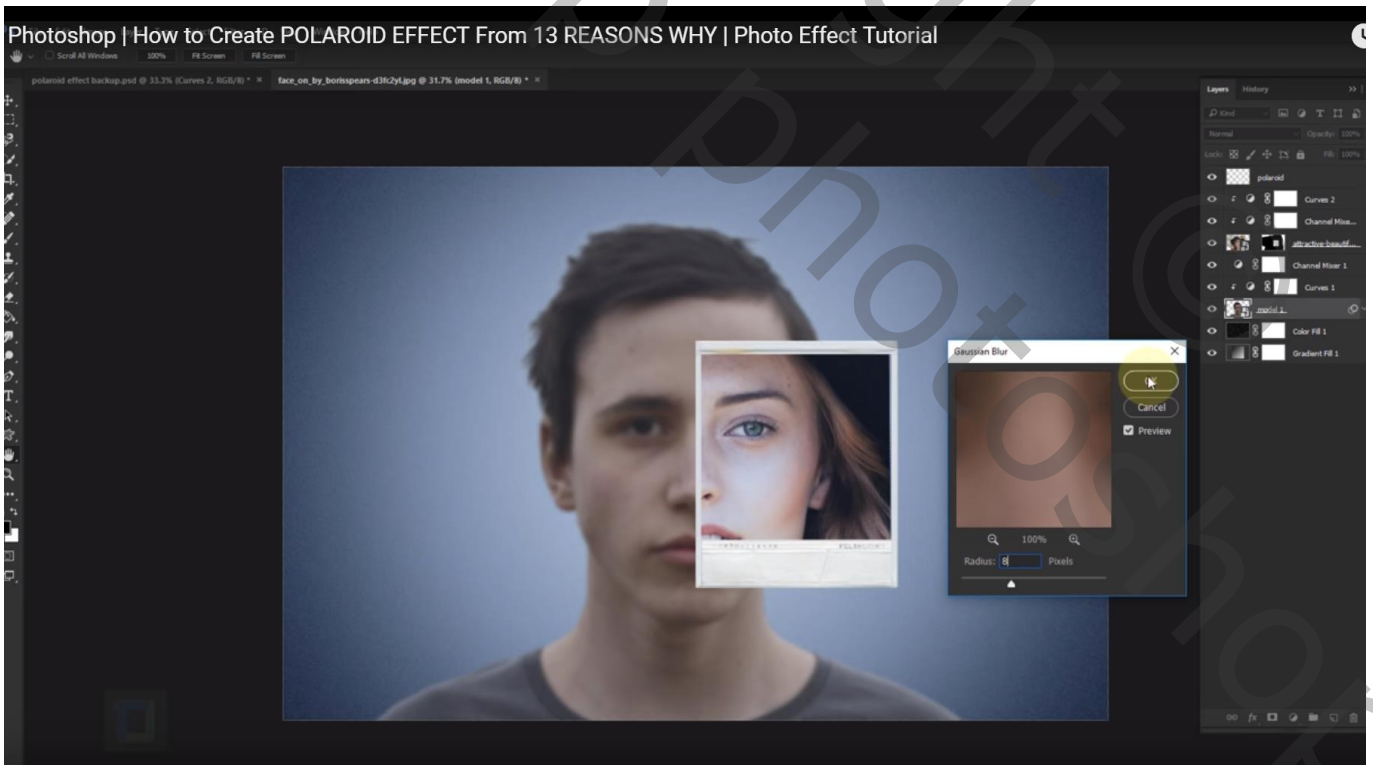
Boven laag “vrouw” een Aanpassingslaag ‘Kanaal Mixer’ : Rood = 81 ; 8 ; 0 ; Constant = -3 ;
Blauw = 10 ; 0 ; 100 ; constant = 3 ; Uitknipmasker



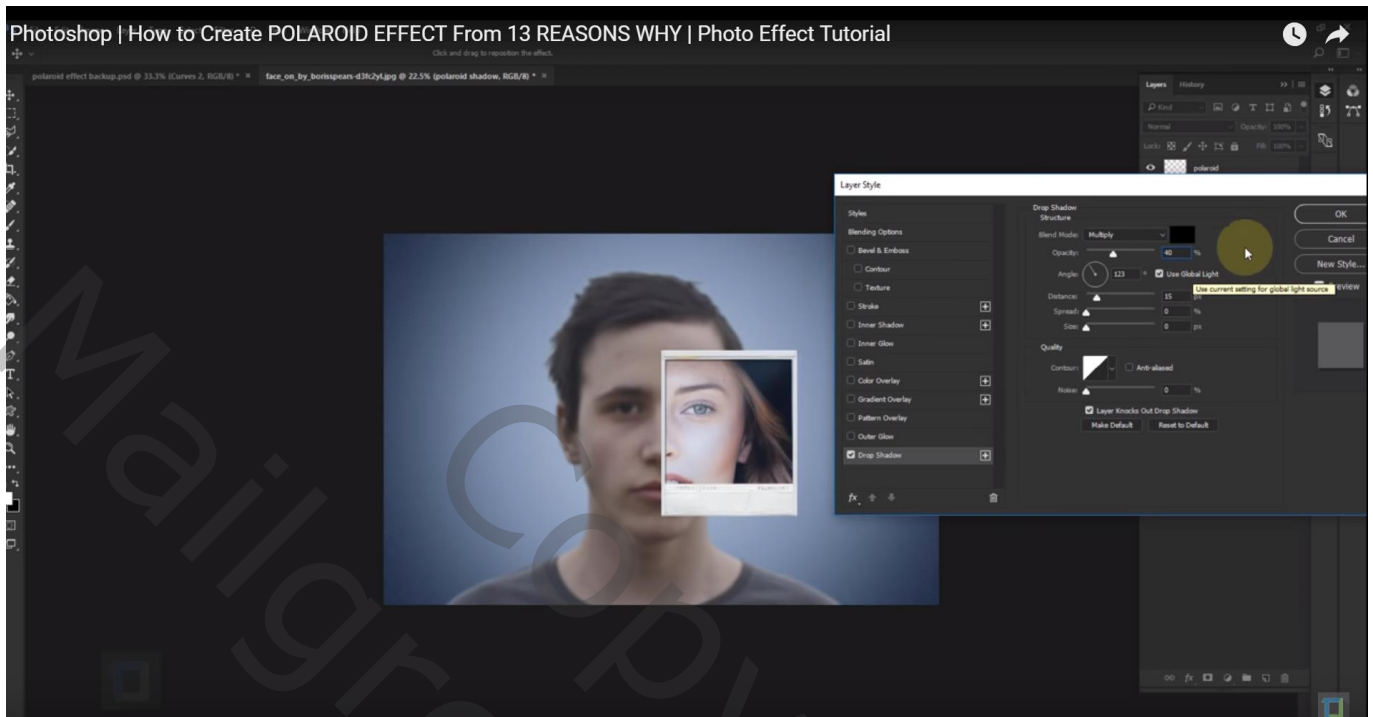
Aanpassingslaag 'Curven' : punten op (192 ; 204) ; (49 ; 59) ; (0 ; 9) ; Uitknipmasker



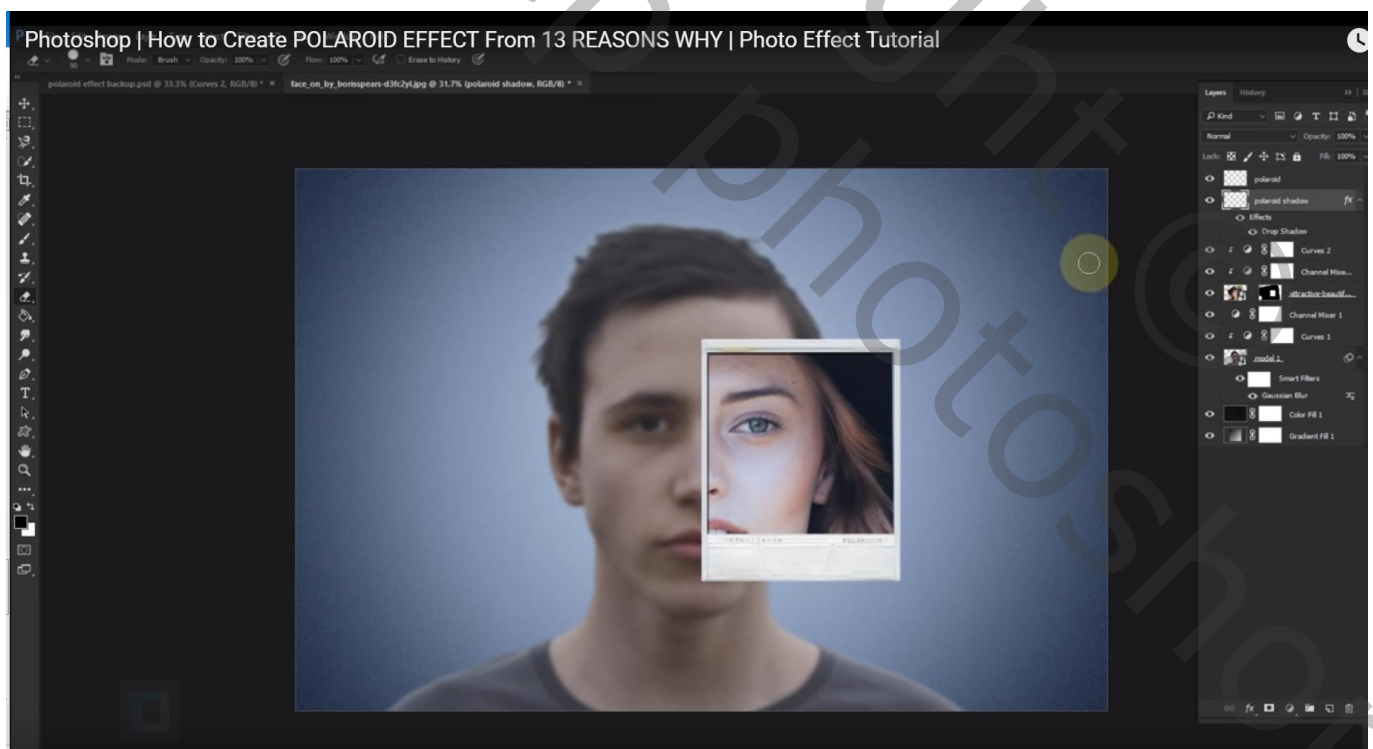
Laag met "man" activeren: het laagmasker toepassen; laag omzetten in Slim Object Filter → Vervagen → Gaussiaans Vervagen : 4 - 8 px



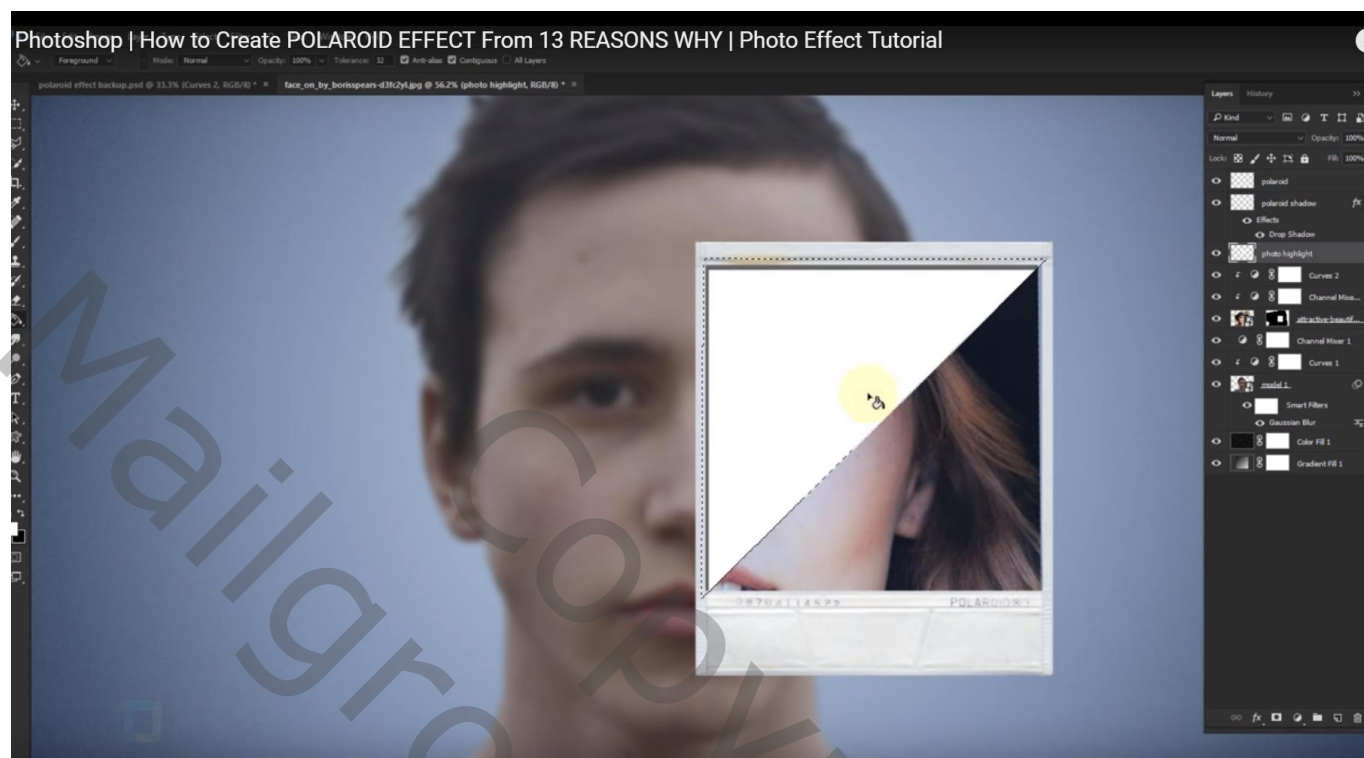
De laag met “polaroid” dupliceren (Ctrl + J); noem de laag “polaroid schaduw”
Geef de laag Slagschaduw : Vermenigvuldigen, 40%, 123°, 15% ; 0 px ; 0 %



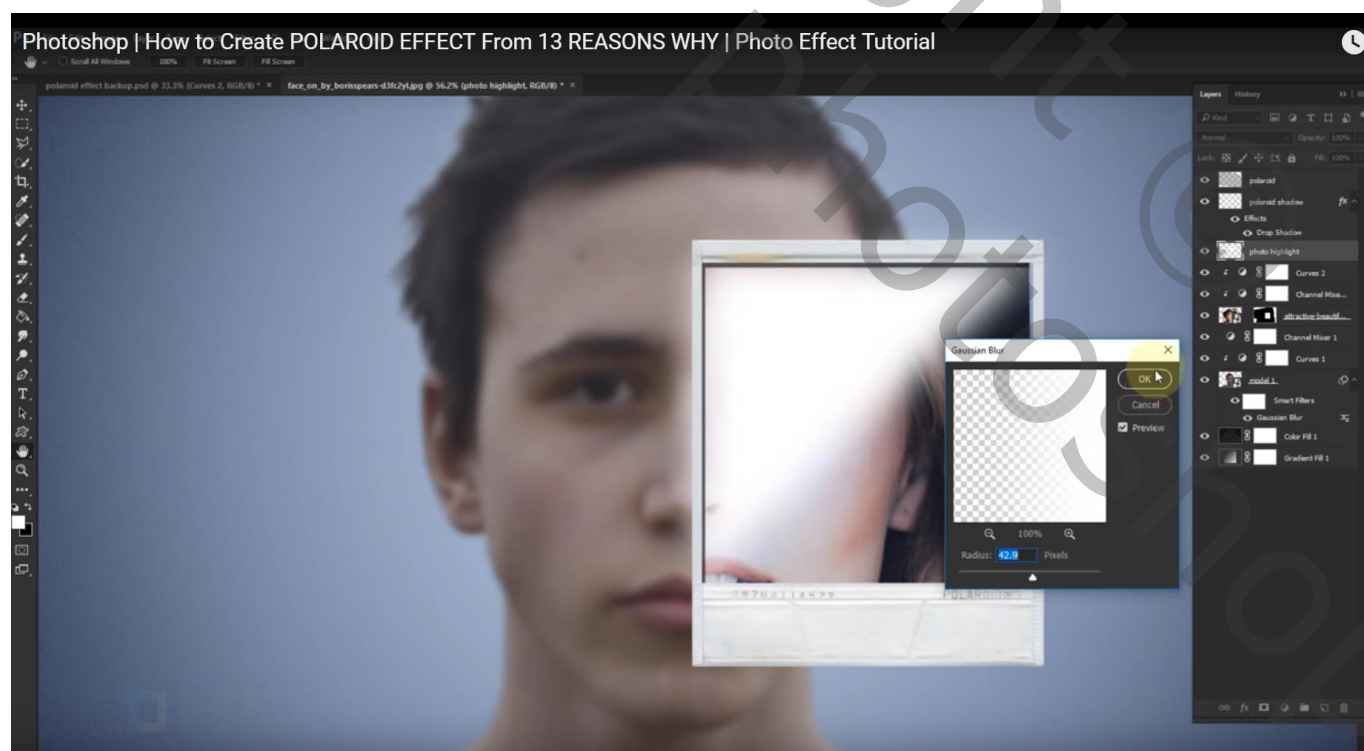
De laag onder laag “polaroid” slepen;
Harde gum; schaduwen onderaan en rechts verwijderen, enkel deze binnen de polaroid overhouden



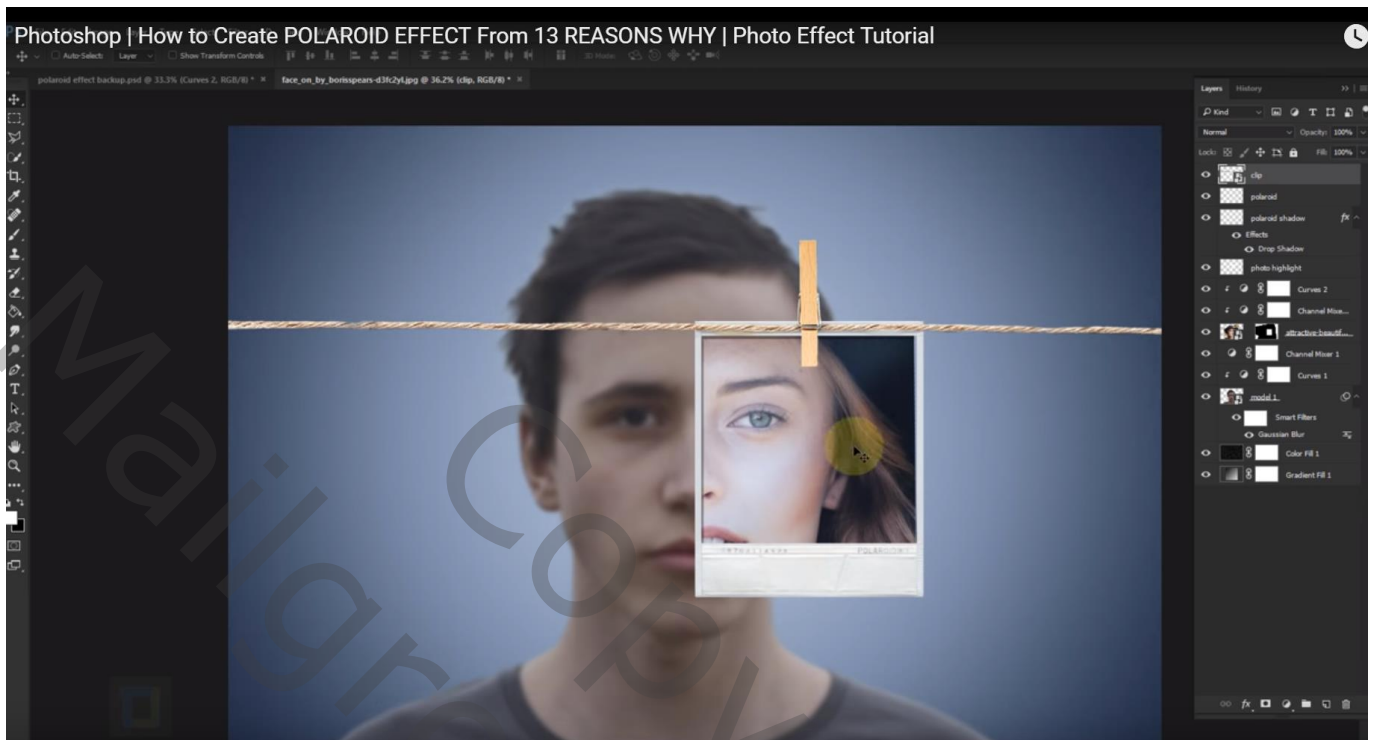
Nieuwe laag onder de laag “polaroid schaduw”; naam = “foto belichten”
Selectie maken met Veelhoeklasso; selectie vullen met wit ; deselecteren



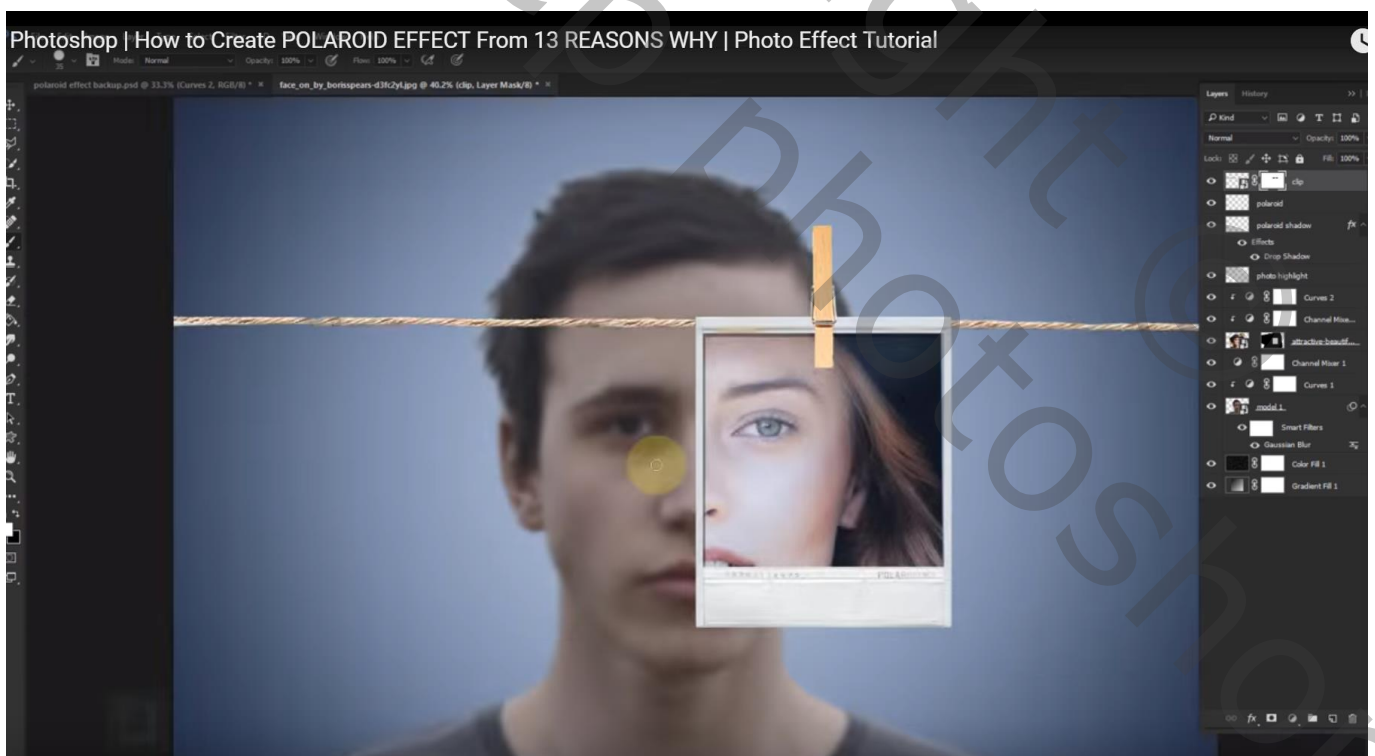
Filter → Vervagen → Gaussiaans vervagen : 42,9 px
Wat buiten de polaroid komt verwijderen met harde Gum
Nog voor die laag “foto belichten” : modus = Zwak licht ; dekking = 70%



Het “touw” toevoegen boven de “polaroid” laag
Maak groot genoeg zodat het touw tegen de randen komt en de clip midden de polaroid staat



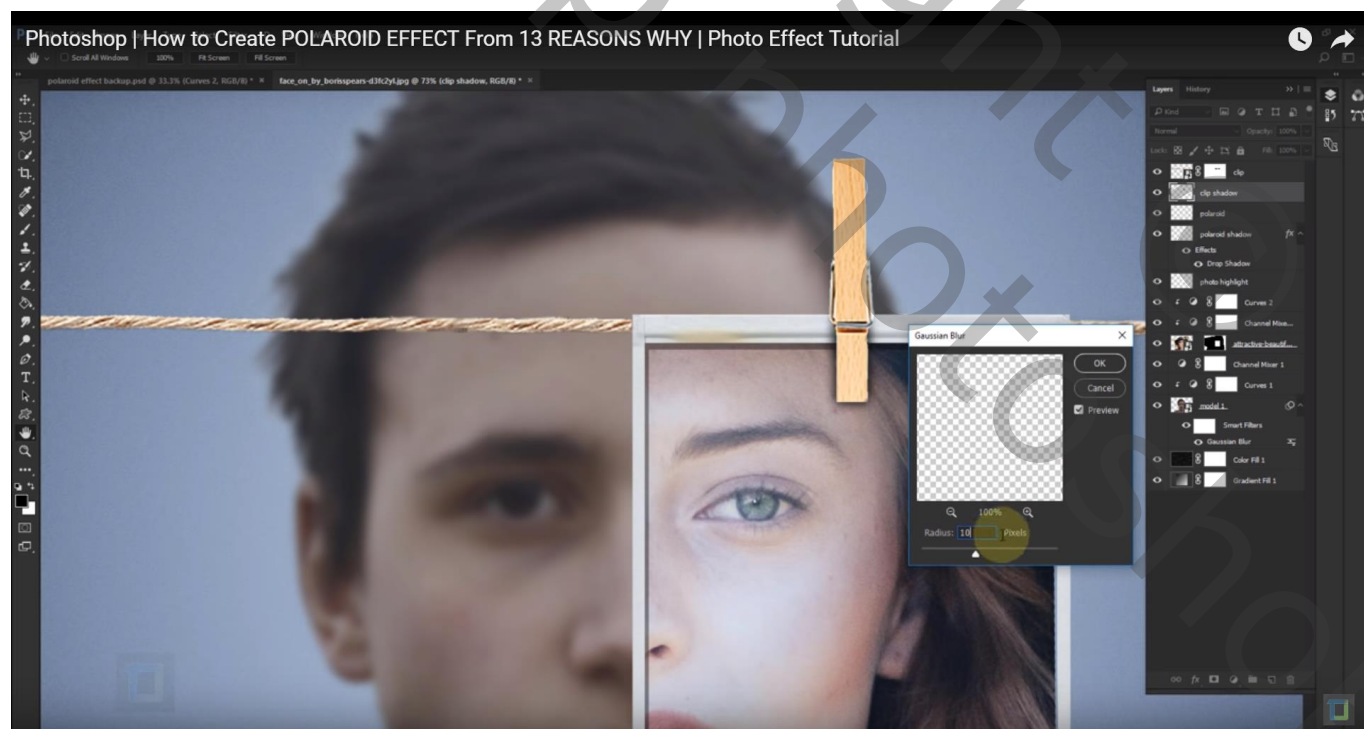
Voeg aan laag “touw” een laagmasker toe ; touw boven de polaroid verwijderen



Nieuwe laag onder laag “touw”; noem de laag “schaduw clip”
Klein zwart penseel; schaduw onder de clip schilderen



Filter → Vervagen → Gaussiaans vervagen : 10 px
Nog voor die laag “schaduw touw” : laagdekking = 55%



Boven laag “touw” nog een Aanpassingslaag ‘Kanaal Mixer’ : Rood = 79 ; 0 ; -5 ; constant = -5 ;
Blauw = 14 ; 0 ; 92 ; constant = 7 ; Uitknipmasker

